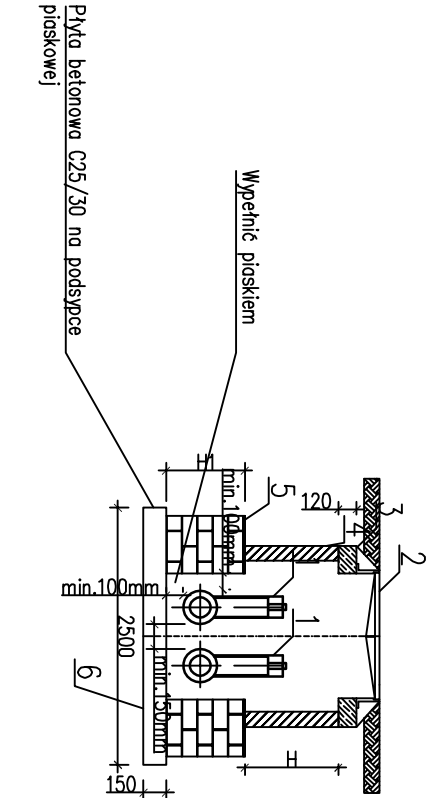
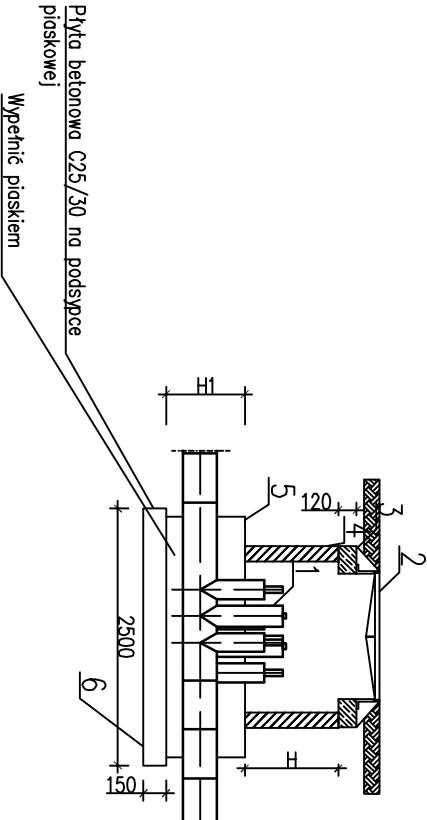


PRZEKRÓJ A-A



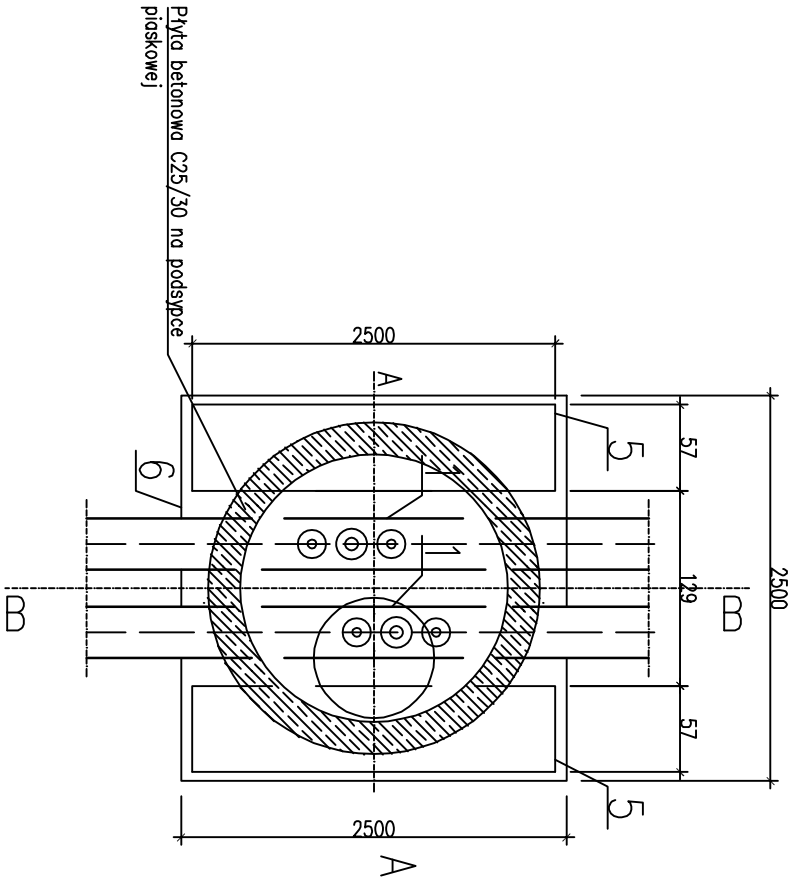
PRZEKRÓJ B-B



Wielkości :
H, H1 wyznaczać podczas montażu z uwzględnieniem wytycznych wybranego producenta materiałów preizolowanych.

1. Zawór odcinający preizolowany do Ø219, 11355 z podw. odp./odw
2. Właz żelazny typ D400, Ø800mm
3. Płyta żelbetowa okrągła Ø2000mm z otworem Ø800 o grubości 120mm
4. Rura betonowa Ø2000 z betonu C45
5. Fundament z bloczków betonowych B25 o szerokości 35cm z izolacją
6. Płyta z betonu C25 / 30 o grubości 150mm na podsypce piaskowej

UWAGA:
Wypełnić piaskiem poniżej trzpienia zaworu oraz odpowietrzenia i odwodnienia



Ogzewnictwo, Ciepłownictwo i Wentylacja, Inżynieria Sanitarna Agnieszka Orlka Sp. z o.o.
tel. 608 883 733, 602 337 567 e-mail: aorka@op.pl

TEMAT PROJEKTU: Budowa osiedlowej sieci ciepłowniczej DN200 w celu przyłączenia do sieci osiedla Wiódek w Kałkowie - ETAP IV
LOKALIZACJA: Działki numer: 319, 168/6, 149/4, 175/4, 175/27, 333, 177/4, 218/7, 258/2 w obrębie 0009 Ostróda, 225/8, 189/2 w obrębie 0012 Kałkovo.

NAZWA RYSUNKU: STUDNIA DN2000

WYKONAŁ: Inię i Nazisko Numer uprawnień, specjalność Podpis

Projektant: mgr inż. Agnieszka Orlka KUP/0057/POOS/08 Instalacyjna

Sprawdził: mgr inż. Maciej Orlka KUP/0176/PBS/16 Instalacyjna NR RYS.

DATA: 02.2026 SKALA: 1:50 S/C/9